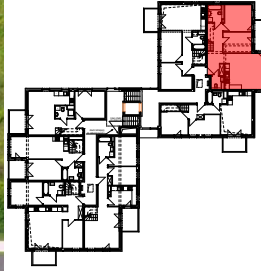
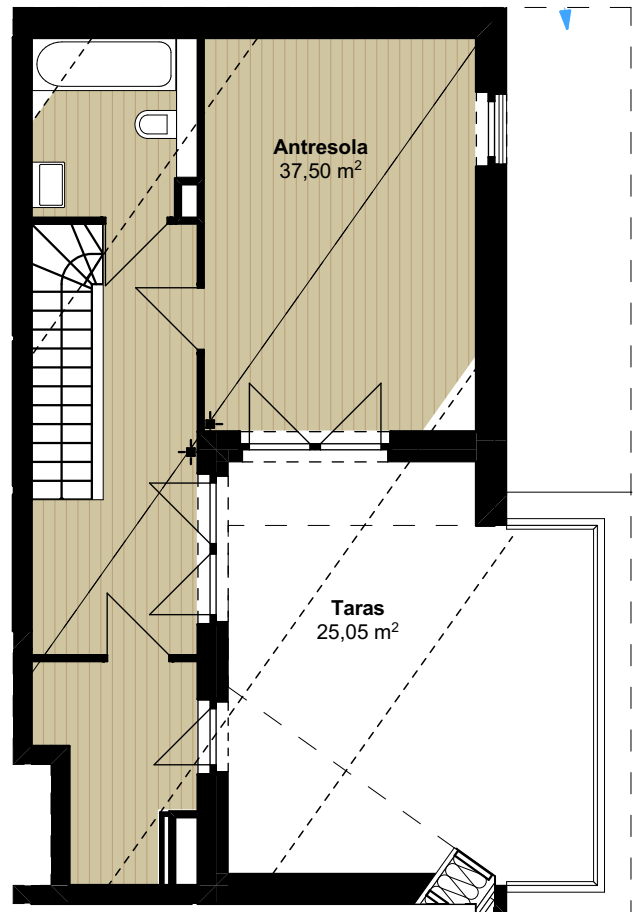
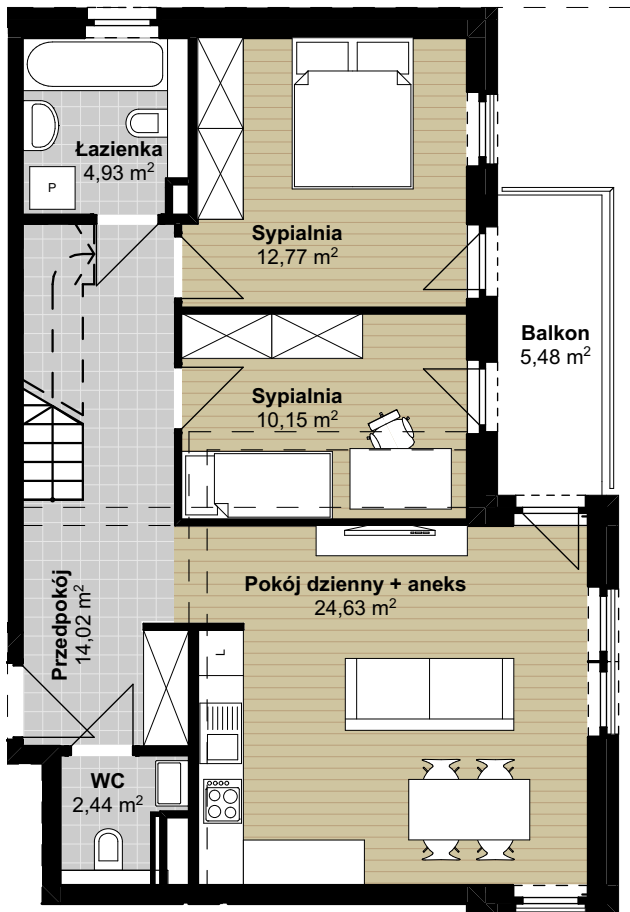




Zespół zabudowy wielorodzinnej
przy ul. Królewskiego w Szczecinie



Budynek A5
piętro II, mieszkanie nr 20
Ilość pokoi 3 + antresola
Pow. użytkowa 68,94 m²
Pow. użytkowa antresoli 37,50 m²
Pow. użytkowa całkowita 106,44 m²



ANTRESOLA (przykładowa aranżacja)

