



**ZESPÓŁ BUDYNKÓW  
MIESZKANIOWO-USŁUGOWYCH  
PRZY UL. KSIĘCIA BARNIMA I W STARGARDZIE**

**LOKAL MIESZKALNY NR**

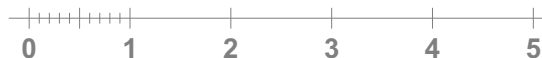
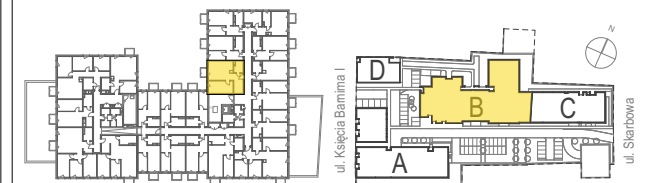
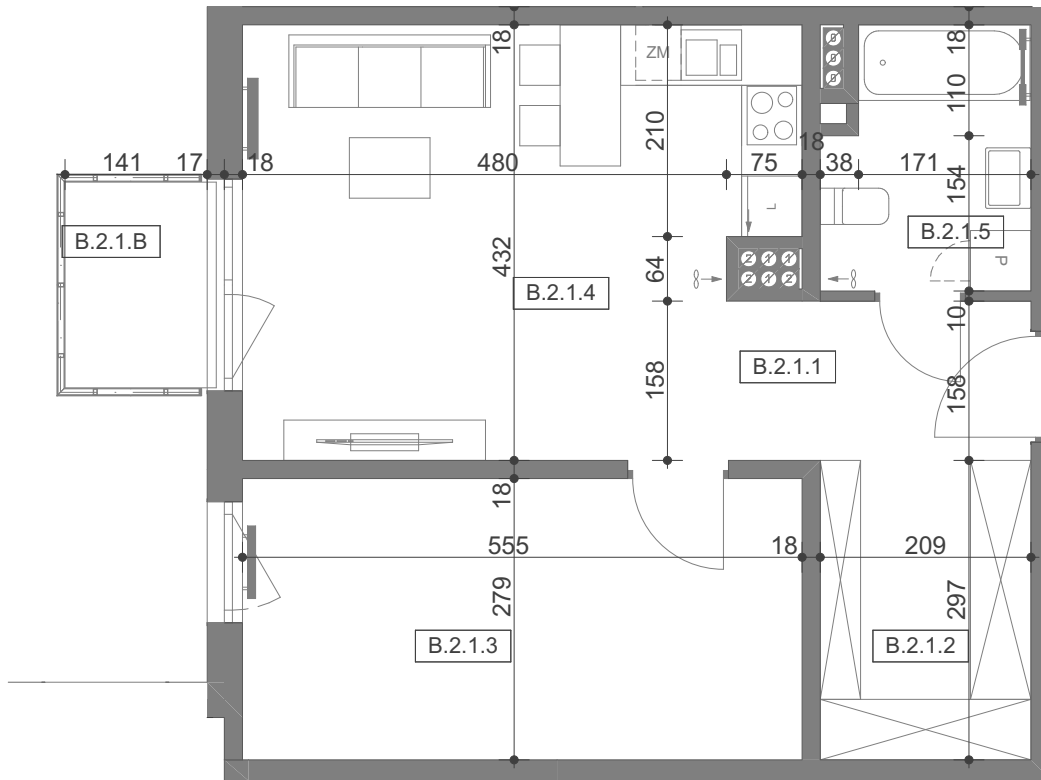
**B.2.1**

BUDYNEK  
KONDYGNACJA  
ILOŚĆ POKOI  
+aneks kuchenny

B  
II PIĘTRO  
1

**ZESTAWIENIE POWIERZCHNI:**

|         |                           |                            |
|---------|---------------------------|----------------------------|
| B.2.1.1 | HOL                       | 6,21                       |
| B.2.1.2 | WN. SZ.                   | 6,12                       |
| B.2.1.3 | GARDEROBA                 | 15,24                      |
| B.2.1.4 | POKÓJ DZ. Z AN. KUCHENNYM | 20,52                      |
| B.2.1.5 | ŁAZIENKA                  | 4,99                       |
|         |                           | <b>53,08 m<sup>2</sup></b> |



FBHU MODEHPOLMO Sp. z o.o.  
al. Wojska Polskiego 184c/2  
71-256 Szczecin  
tel. 91 311 311 2  
www.modehpolmo.pl

**LOGO OSIEDLA**