



**ZESPÓŁ BUDYNKÓW
MIESZKANIOWO-USŁUGOWYCH
PRZY UL. KSIĘCIA BARNIMA I W STARGARDZIE**

LOKAL MIESZKALNY NR

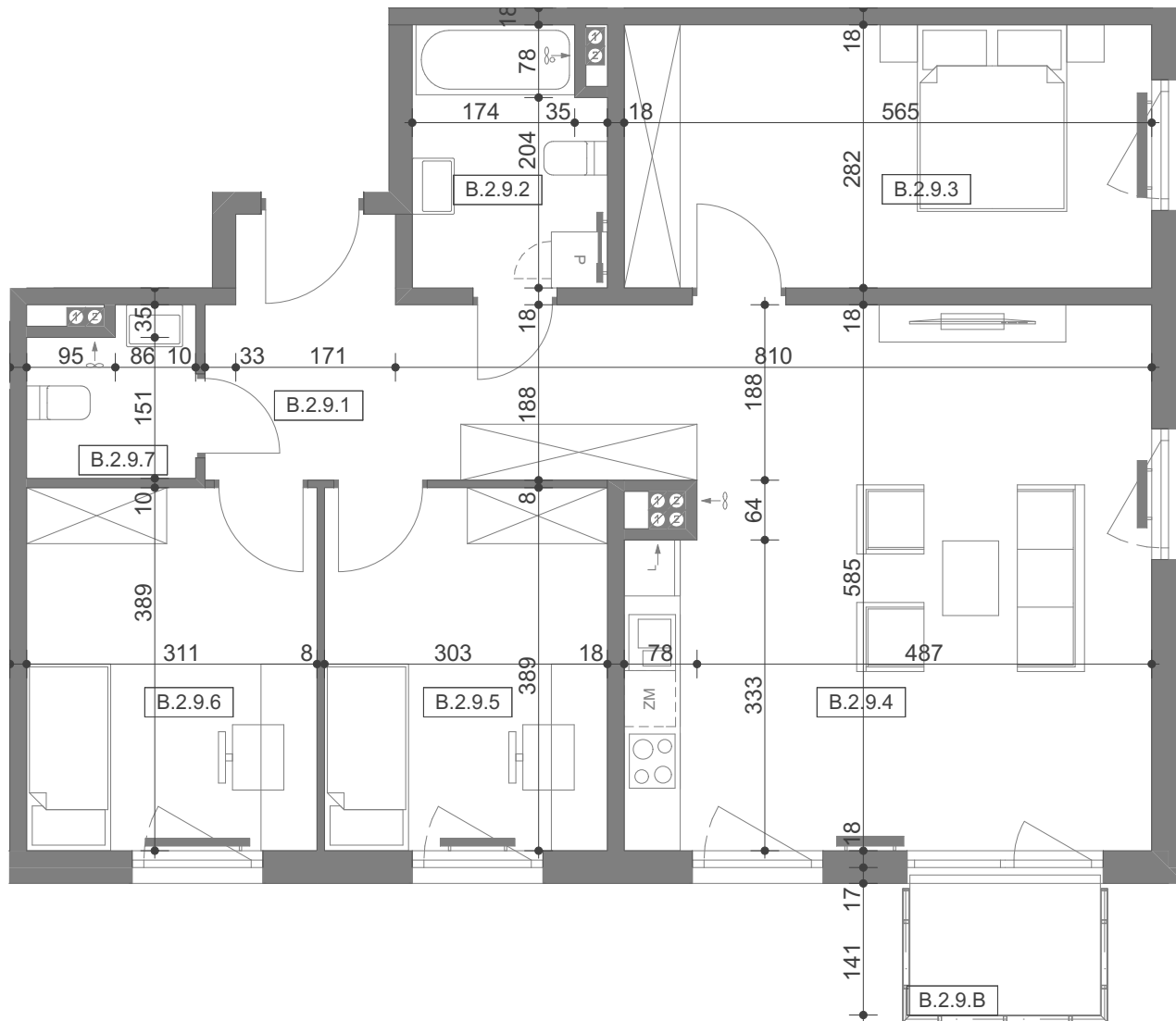
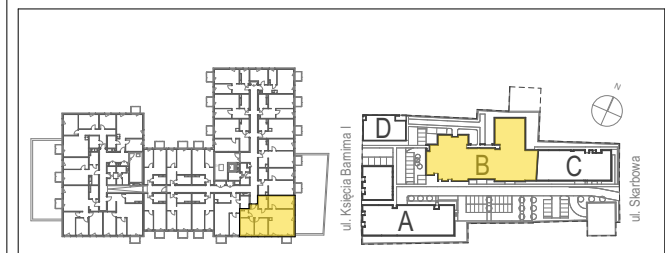
B.2.9

BUDYNEK
KONDYGNACJA
ILOŚĆ POKOI
+aneks kuchenny

B
II PIĘTRO
4

ZESTAWIENIE POWIERZCHNI:

B.2.9.1	HOL	13,20
B.2.9.2	ŁAZIENKA	5,47
B.2.9.3	POKÓJ	15,68
B.2.9.4	POKÓJ DZ. Z AN. KUCHENNYM	29,01
B.2.9.5	POKÓJ	11,68
B.2.9.6	POKÓJ	11,99
B.2.9.7	WC	2,98
		90,01 m²



FBHU MODEHPOLMO Sp. z o.o.
al. Wojska Polskiego 184c/2
71-256 Szczecin
tel. 91 311 311 2
www.modehpolmo.pl

LOGO OSIEDLA